



BE SEEN. BE HEARD.
BE YOU.



CS-800
VIDEO SOUND BAR



CS-500
VIDEO COLLABORATION SYSTEM

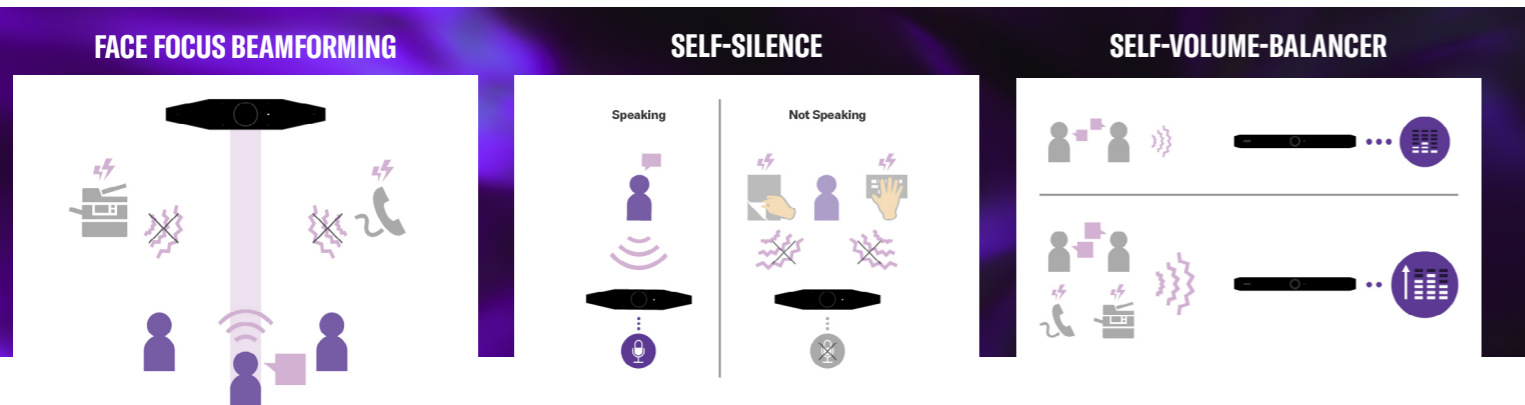


PRÄZISESTE REAL-TIME COLLABORATION FÜR DAS HYBRIDE ARBEITEN IN KLEINEN MEETING- ODER OFFENEN BESPREEHUNGSRÄUMEN - MIT KI-TECHNOLOGIE FÜR BESTE SPRECHER POSITIONIERUNG UND SPRACHVERSTÄNDLICHKEIT.



SoundCap Eye™ ist die Kombination dreier einzigartiger Technologien von Yamaha: Face Focus Beamforming, Self-Silence und Self-Volume Balancer.

SoundCap Eye™ nutzt die Kamera- und die Audioaufnahme, um Stimmen von Umgebungsgeräuschen zu unterscheiden. Die Technologie erfasst nur die Stimmen innerhalb eines Bildrahmens, wodurch die Standorte von Teilnehmenden besser bestimmt und unerwünschte Hintergrundgeräusche, in potenziell lauten Umgebungen wie offenen Arbeitsräumen, unterdrückt werden können.



Beim Face Focus Beamforming wird der Mikrofonstrahl auf den Sprechenden fokussiert und ablenkende Umgebungsgeräusche reduziert. Video KI und das Hexa Mikrofon liefern dazu genaueste Positionsdaten.

Die CS-800 und CS-500 bieten eine Selbstabschaltungsfunktion, die das Mikrofon automatisch stummschaltet, wenn der Konferenzteilnehmer nicht spricht.

Mit der Self-Volume Balancer Funktion passen CS-800 und CS-500 die Lautstärke des Sprechenden automatisch an die Geräuschkulisse an, um immer ein angemessenes Niveau für alle zu halten.

Smart Framing für fokussierte Meetings



Die Face-Focus-Beamforming-Funktion erkennt Personen im Raum, die sprechen, und rahmt das Videosignal automatisch für entfernte Teilnehmer ein. Sanfte Übergänge werden durch die nahtlose Aktionserfassung der CS-500 und CS-800 erzeugt, für die Teilnehmenden, die sich im Raum bewegen.



Easy-Launch für einen schnellen Start in eine smarte Zusammenarbeit

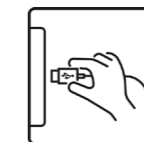
Der automatische Start des Displays mit leicht verständlichen Anweisungen ermöglicht einen schnellen Einstieg in die Zusammenarbeit. Mit nur einer USB Verbindung zu deinem Laptop sind die Teilnehmenden im Handumdrehen startklar.



SYSTEM AUTO WAKE-UP



ON SCREEN USER GUIDE



EIN USB-ANSCHLUSS



Die Multifunktions-Fernbedienung ermöglicht eine einfache Steuerung und Konfiguration

Die Multifunktionsfernbedienung ermöglicht eine einfache Steuerung und Konfiguration - Auf der Oberseite der Multifunktions-Fernbedienung befindet sich eine große Stummschalttaste und auf der Unterseite verbergen sich erweiterte Kontrollmöglichkeiten, z.B. für das Fine-Tuning von Video und Audio oder die Interaktion mit der On-Screen-Anzeige.



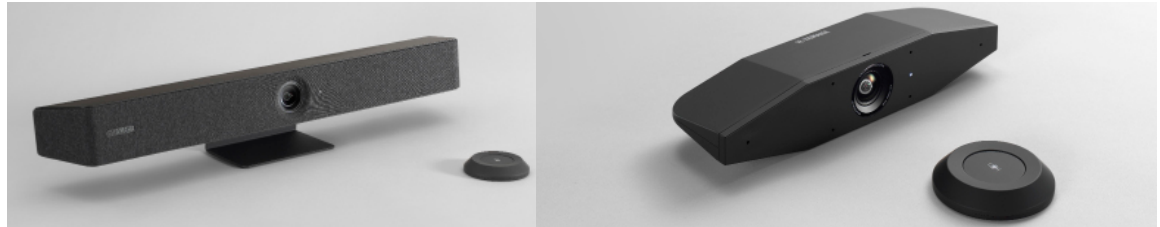
Dreidimensionales Beamforming über das Hexa-Mikrofon führt zu mehrdimensionalen Konversationen

Das Mikrofon ist in einem sechseckigen Array angeordnet, das einen 3-dimensionalen, fokussierbaren Mikrofonstrahl erzeugt, der die gesprochenen Worte genauer erfasst und klarer und präziser wiedergibt, im Vergleich zu anderen Video-Soundbars.







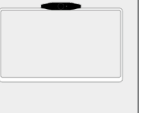


Der integrierte 90dB Full Range-Lautsprecher der CS-800 ist für Sprache optimiert, so dass Sie die Sprache der Fernteilnehmer klar und deutlich hören können.

Spezifikationen


CS-800
CS-500

KAMERA	4K 120° diagonaler Betrachtungswinkel / Smart Framing (auto zoom)	
MIKROFON	Hexa Mikrofon (MEMS Mikrofon x 6)	
LAUTSPRECHER	Full range speaker x 1, 90dB SPL	
HDMI-DISPLAY	Display Link / OSD	
AI	Gesichtserkennung, Personenzählung	
ANSCHLUSS	USB (für PC-Anschluss) HDMI (für den Anschluss des Displays) Bluetooth (für die Verbindung mit mobilen Geräten) Wi-Fi	
OPTIONALES ZUBEHÖR	Montage-Zubehör BRK-TV1 10m USB 3.2 Gen 2 Kabel (A to C): CBL-L10AC 25m USB 3.2 Gen 2 Kabel (A to C): CBL-L25AC	
SCHNITTSTELLE	USB (Type-C): USB 2.0/3.2 Gen 1, UAC 2.0, UVC 1.1, DisplayLink, HDMI: Version 1.4, Auflösung: 720 x 480, 1,280 x 720, 1,366 x 768, 1,920 x 1,080, Frame-Rate: 30 fps, HDCP: Version 1.3, HDMI-CEC: Leistungssteuerung / Eingangsauswahl, Bluetooth, Wi-Fi-Netzwerk	USB (Type-C): USB 2.0/3.2 Gen 1, UAC 2.0, UVC 1.1, DisplayLink, HDMI: Version 1.4, Auflösung: 720 x 480, 1,280 x 720, 1,366 x 768, 1,920 x 1,080, Frame-Rate: 30 fps, HDCP: Version 1.3, HDMI-CEC: Leistungssteuerung / Eingangsauswahl, Bluetooth, Wi-Fi-Netzwerk, 3.5mm Audiobuchse
ABMESSUNGEN	B 620mm x T 90mm x H 70mm	B 261mm x T 76mm x H 51mm
GEWICHT	1.7 kg	0.6 kg

MONTAGEOPTIONEN UND ZUBEHÖR							
	Tischständer für CS-800 (Inklusive)	Wandhalterung Klammer für CS-800 (Inklusive)	Wandhalterung Klammer für CS-800 (Inklusive) + BRK-TV1 Vesa Halterung Klammer (Optional)	CS-500 Bein (Beigefügt)	Stativ mit 1/4 Zoll Bolzengewinde (Im Handel erhältlich)	BRK-WL1 Wandhalterung Klammer für CS-500 (Optional)	BRK-WL1 Wandhalterung Klammer für CS-500 (Optional) + BRK-TV1 Vesa Halterung Klammer (Optional)